



遠距教學
隨處展開

AVer DL10

教學用自動追蹤攝影機





AVer DL10 具備高可攜與超輕量設計，加上可直接連接筆電的 USB 接口，幫助老師隨處展開遠距教學。配備 Full HD 解析度與 200 萬畫素鏡頭，機身雖小，影像品質非常好。透過三種 AI 自動追蹤模式與手勢控制功能，一人就能完成設定、控制以及拍攝；搭配有效降低環境音的噪音抑制麥克風，讓老師聲音更清晰。更重要的是，有了睡眠模式，只要關閉視訊軟體，DL10 就會自動進入睡眠狀態，待軟體開啟後自動喚醒，即便忘記關機都很安心。



輕巧可攜



三種 AI
自動追蹤模式



手勢控制



內建麥克風



IP & USB 輸出



2 百萬畫素



6 倍總放大倍率



睡眠模式



遠距教學專用



適用混合式教學

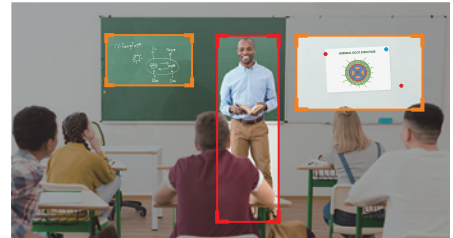
超輕巧可攜設計

DL10 重量僅 745g，讓老師能隨處帶著走，可直接擺放在桌面上或搭配腳架，不論是在教室或家中，都能透過 USB 隨插即用功能，隨時展開遠距教學。



AI 自動追蹤

搭載領先業界的 AI 自動追蹤演算法，可自動追蹤四處走動的老師，無須任何穿戴式裝置或感應器，怎麼走遠端學生都看得到，不用擔心出鏡或失焦。



最適放大倍率

剛剛好的 3 倍光學變焦能力最適合標準的小、中學教室使用。老師不論站在黑板或坐在電腦前，DL10 都能夠拍攝最佳影像、提供最佳解析度和放大倍率，讓黑板的內容清楚可見；即便透過視訊授課，也不影響學生理解。



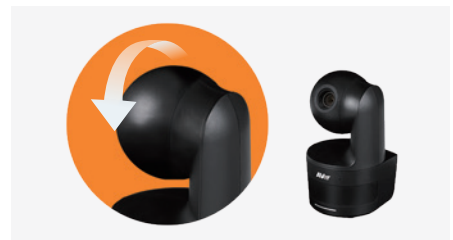
噪音抑制麥克風

搭載先進的麥克風抑噪技術，可自動偵測老師說話時機，同步降低鍵盤與滑鼠聲、書本翻頁聲等環境噪音，傳遞低雜訊高清晰的音質，提供絕佳的音視訊體驗。



睡眠模式護隱私

考量到老師們的休息品質，當關閉視訊軟體或直接關閉電腦，系統自動連動 DL10 進入睡眠模式；當開啟電腦或軟體，DL10 便恢復正常運作包含自動追蹤功能，有效確保老師們在不想入鏡的時候不被拍攝。



手勢控制，全新推出

最新研發的手勢控制功能，讓老師在不觸控螢幕，且不使用鍵盤、滑鼠以及遙控器的情況下，以直觀的手勢來開啟與關閉追蹤、調整人身拍攝角度等功能。



產品規格

| PTZ 鏡頭 | | 硬體 & 環境 | |
|------------------|---|--|--|
| 感光元件 | 1/2.8" 1080p 低照度 CMOS | 電源變壓器 | AC 100 - 240V 轉 DC 12V/2A |
| 有效像素 | 2 百萬 | 耗電 | 11W |
| 影像輸出解析度 | 1080p/60 (影音串流、USB) | 乙太網路供電 (PoE) | 無 |
| 最低照度 | 0.5 Lux (IRE50, F2.0, 30fps) | 產品尺寸 (寬 x 高 x 深) | 9.2 x 16.4 x 9.4 公分 |
| 信噪比 | ≥ 50 dB | 淨重 | 0.745 公斤 |
| 亮度增益 | 自動、手動 | 應用場景 | 室內 |
| 水平解析度 | 800 TVL (中央區域 / 廣角端) | Tally 指示燈 | 無 |
| 電子快門 | 1/4 秒 ~ 1/10,000 秒 (60 Hz); 1/3 秒 ~ 1/10,000 秒 (50 Hz) | 安全鎖 | Kensington 安全鎖 |
| 曝光 | 自動、手動、WDR 寬動態 | 遙控器 | 紅外線感應 |
| WDR 寬動態 | 有 | 操作溫濕度 | 溫度範圍: 0°C ~ +40°C 濕度範圍: 20% ~ 80% |
| 白平衡 | 自動、手動 | 儲存溫濕度 | 溫度範圍: -20°C ~ +60°C 濕度範圍: 20% ~ 95% |
| 光學變焦 | 3X | 網路串流 | |
| 數位變焦 | 2X | 最高解析度 | 1080p 60fps |
| 視野 | 對角線視角 (DFOV): 90° (廣角端) ~ 35.8° (望遠端) 水平視角 (HFOV): 82° (廣角端) ~ 31.7° (望遠端) 垂直視角 (VFOV): 51° (廣角端) ~ 17.9° (望遠端) | 視訊串流壓縮格式 | H.264、MJPEG (網頁) |
| | | 音訊串流壓縮格式 | AAC-LC |
| 鏡頭焦距 | f = 3.3 mm (廣角端) ~ 9.7 mm (望遠端) | 取樣頻率 | 48、32、16、8 KHz |
| 光圈 | F = 2.0 (廣角端) ~ 3.7 (望遠端) | 最大幀率 | 1080p 60fps |
| 最小對焦距離 | 0.5 m (廣角端)、1.0 m (望遠端) | 串流傳輸率控制 | VBR、CBR |
| 可轉動角度 | 左右: ±170°、上下: ±90° | 串流傳輸率範圍 | 512 Kbps ~ 32 Mbps |
| 轉動速度 | 左右: 1° ~ 100° / 秒、上下: 10.8° ~ 100° / 秒 | 網路介面 | 10 / 100 Base-T |
| 預設拍攝點移動速度 | 左右: 200° / 秒、上下: 200° / 秒 | 多碼流輸出 | 2 (影音串流 x 1、網頁 x 1); (USB x 1、網頁 x 1); 最高解析度 1080p 60fps |
| 預設拍攝點數量 | 10 (透過遙控器設定)、256 (透過 IP / USB 設定) | | 3 (影音串流 x 1、網頁 x 1、USB x 1); 最高解析度 1080p 30fps |
| 攝影機控制 - 介面 | IP、USB | 支援網路通訊協定 | IPv6、IPv4、TCP、UDP、ARP、ICMP、IGMP、HTTP、DHCP、RTP / RTCP、RTSP、RTMP、VISCA over IP |
| 攝影機控制 - 協定 | VISCA (IP)、CGI (IP)、USB | | NDI® HX |
| 影像處理 | 降噪 (2D / 3D)、上下翻轉、鏡射、WDR 寬動態 | USB | |
| 頻率 | 50 Hz、60 Hz | 連接埠 | USB 3.1 Gen 1 Type-B |
| AI 自動追蹤功能 | | 影像格式 | MJPEG、YUY2 |
| 追蹤模式 | 講者追蹤、區域追蹤、複合追蹤 | 最高影像解析度 | 1080p |
| 手勢控制 | 有 (啟動 / 關閉追蹤、拍攝全身 / 上半身) | USB 影片類別 (UVC) | UVC 1.1 |
| 隱私保護機制 | | USB 音頻類別 (UAC) | UAC 1.0 |
| 保護模式 | 隱私模式、睡眠模式 | 軟體工具 | |
| 音訊 | | 攝影機網址搜尋程式 | 支援 Windows® 7 或以上 |
| 聲道 | 音源輸入: 立體聲雙聲道; 麥克風輸入: 單聲道 | PTZ Management | 支援 Windows® 7 或以上 |
| 編碼器 | AAC-LC (48、32、16、8K)、PCM (48K) | PTZ Control Panel | 支援 iOS 與 iPadOS® 9 或以上 |
| 取樣頻率 | 48、32、16、8 KHz | OBS Plugin for PTZ Cameras | 支援 Windows® 8 或以上、macOS® 10.13 或以上 |
| 麥克風 | | CaptureShare | 支援 Windows® 7 或以上、macOS® 10.14 或以上 |
| 內建麥克風 | 2 組全向性麥克風 | 保固 | |
| 噪音抑制功能 | 有 | 攝影機 | 3 年 |
| 收音範圍 | 5 公尺 | 配件 | 1 年 |
| 靈敏度 | -33 dBFS | 包裝內容 | |
| 響應頻率 | 30 Hz ~ 20 KHz | 攝影機、遙控器、電源線與變壓器、USB 線、束線帶 x 3、線材固定盤、M2 x 4 mm 螺絲 x 2、1/4"-20L 7.5mm 螺絲 x 1、快速安裝手冊 | |
| 最大承受音壓 | 0.5 公尺 129 dB SPL | 選配 | |
| 介面 | | 壁掛安裝套件 (支架 x 2、M4 x 8mm 螺絲 x 2、1/4"-20L 7.5mm 螺絲 x 1、快速安裝手冊)、天花板安裝套件 (支架 x 2、M3 x 6mm 螺絲 x 3、1/4"-20L 7.5mm 螺絲 x 3、快速安裝手冊)、三腳架 | |
| 視訊輸出 | IP、USB | | |
| 音訊輸出 | IP、USB | | |
| 音訊輸入 | Line in、Mic in | | |
| 網頁管理介面 | | | |
| 即時影像預覽 | 有 | | |
| 攝影機 PTZ 控制 | 左右、上下、縮放、對焦、預設拍攝點控制 | | |
| 攝影機影像調校 | 曝光、白平衡、影像畫質 | | |
| 網路設定功能 | DHCP、IP Address、Gateway、Subnet Mask、DNS | | |

* 產品規格若有變更，恕不另行通知。

產品外觀

正面



背面



AVER

版權所有 ©2021 圓展科技股份有限公司
所有其他商標和註冊商標均歸其各自所有者擁有

www.aver.com

CE FC RoHS COMPLIANT

經銷商

202112